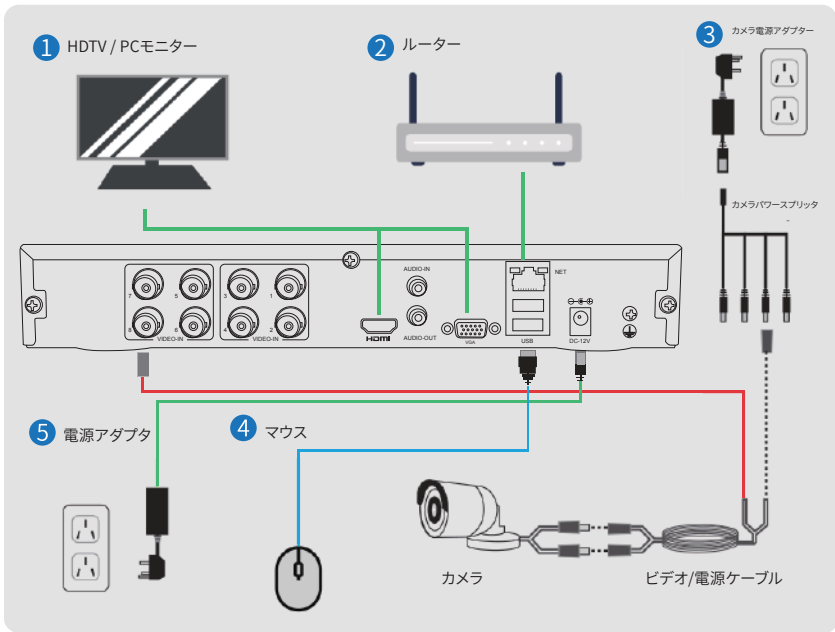
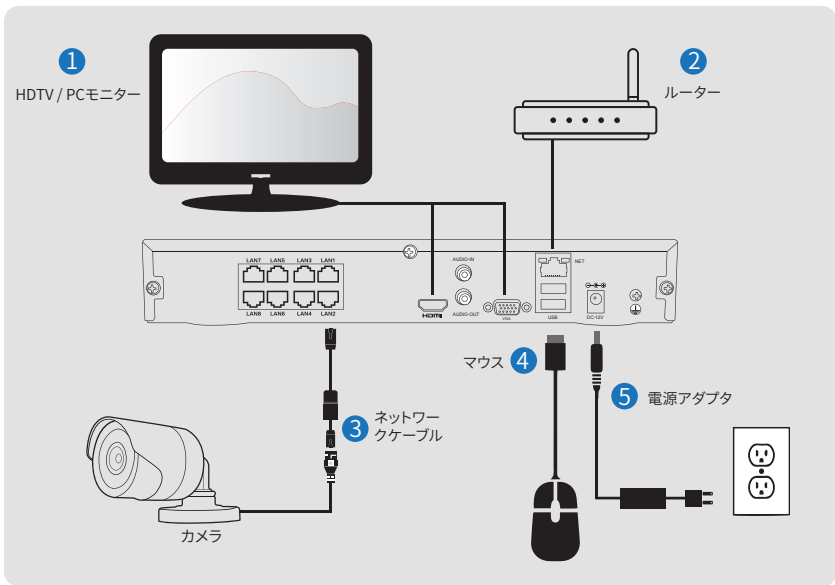


クイック操作ガイド

01 DVR / NVRのインストール



DVR接続



NVR接続



DVR / NVRを直接コンピュータに接続しないでください。テレビまたはモニターにのみ接続する必要があります。

02 クイックメニュー

右クリックしてクイックメニューを開きます



メニュー: メインメニューをクリックしてデバイスを設定してください

スタートアップウィザード: クリックして設定ウィザードに入ります

迅速集合(NVR): クリックしてIPカメラを素早く追加

録画モード: クリックしてデバイスの録画モードを設定します

録画再生: クリックしてレコードを検索および再生する

PTZ コントロール: クリックしてPTZパラメータを設定する

XVI制御: クリックしてXVIコントロールに入ります

XVI&AHD: ビデオ入力モードをクリックして選択します

高速PTZ: 監視画像でクリックして制御

XPOE制御(XPOE): クリックしてXPOE機能を設定する

色彩調整: クリックして選択的画像パラメータを設定します

表示調整: クリックしてテレビ出力エリアのパラメータを設定する

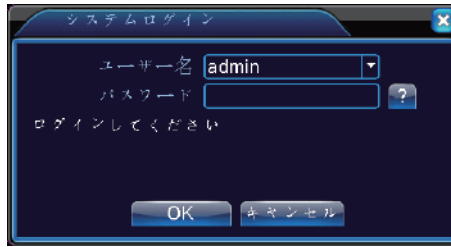
ログアウト: クリックしてログアウト、システムのシャットダウンまたは再起動

1/4/8/9/16画面表示: シングルウィンドウ/ 4ウィンドウ/ 8ウィンドウ/ 9ウィンドウ/ 16ウィンドウでプレビュー

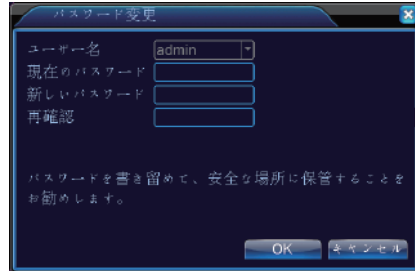
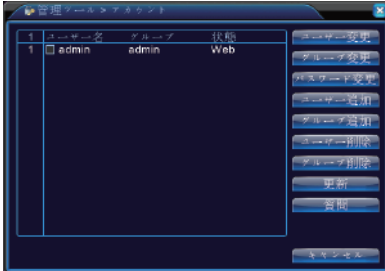
全画面表示(NVR): クリックして全画面モードに切り替える

03 ログインとパスワード変更

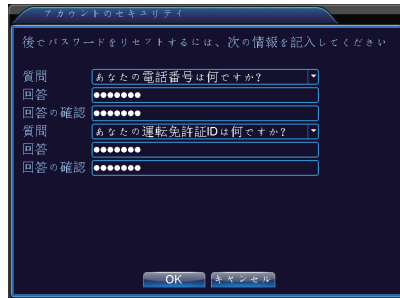
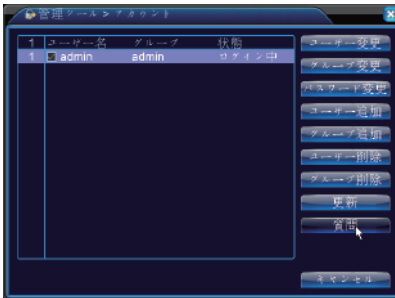
1、ログイン: ユーザー名とパスワードを入力してシステムにログインします(デフォルトのパスワード "nuall"はパスワードを入力する必要がないことを意味します。パスワードボックスは空白のままにしてください)。



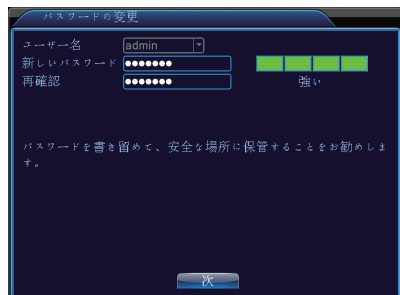
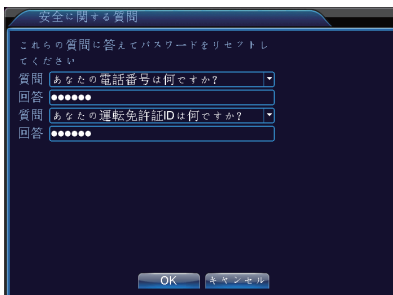
2、パスワードを変更する:「メインメニュー」>「詳細」>「アカウント」と入力してパスワードを変更します。



3、セキュリティ設定:後でパスワードをリセットするために「メインメニュー」>「詳細設定」と入力して安全に関する質問を設定します。



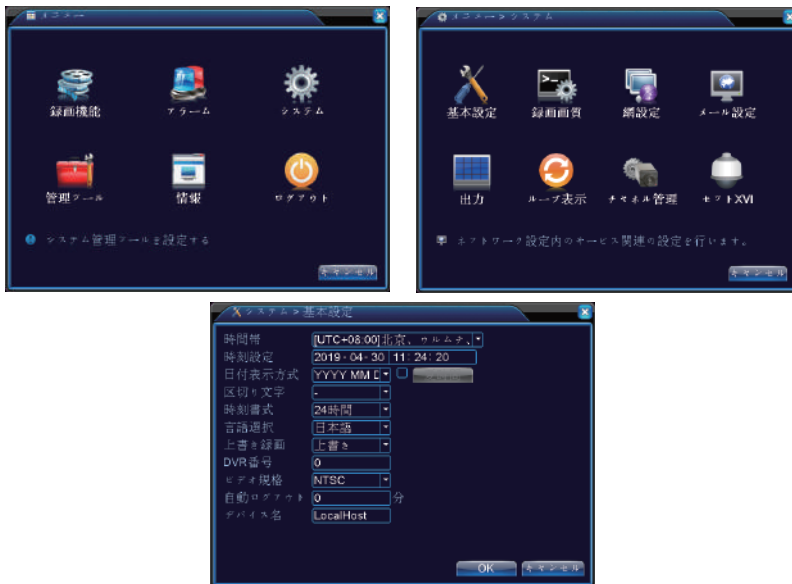
4、パスワードを忘れた場合は、ログイン画面のアイコン「 ? 」をクリックしてください。システムの安全に関する質問に答えてパスワードをリセットし、変更してください。



04 日時設定

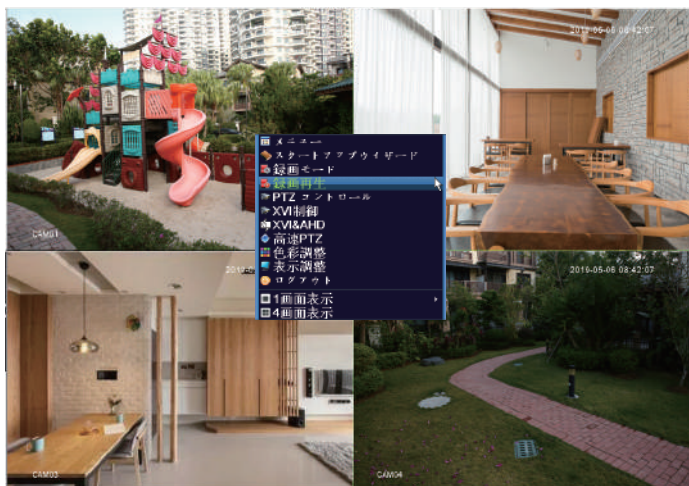
ビデオ録画の正確なタイムスタンプを確実にするために正しい時間を設定することは重要です。

- 1、ライブ表示ウィンドウで、右クリックしてからメインメニューを選択します。
- 2、クリックシステム
- 3、[全般]をクリックしてシステムの現在時刻を設定します。
- 4、[OK]をクリックして設定を保存します。



05 検索と再生

ライブビューウィンドウで右クリックしてから再生を選択する





1、青色の日付はビデオ録画があることを表し、再生することを選択できます



2、再生するチャンネルを選択します (使用するDVRのタイプに応じた特定の再生チャンネル)。



3、再生するには緑色の時間バーを選択します (緑色は通常の録画を表します)。



4、[▶]ボタンをクリックしてビデオファイルを再生できます。

モバイル&PCクイックガイド

始める前に:

- 1、ルータと高速ネットワーク接続があることを確認します。
- 2、イーサネットケーブルを使ってDVRをルーターに接続します。
- 3、クライアントソフトウェアとモバイルアプリを最新バージョンに更新します。
- 4、最高のビデオ録画を得るために、ネットワーク速度が少なくとも1Mbpsに達することを確認してください。



Android



ios

iPhone / iPad

- 1、APPストアから無料でSannce Visionアプリをインストールします。アプリを開くには、アイコン Sannce Visionをタップします。
- 2、[登録]をタップして新しいアカウントを作成します(ユーザー名とパスワードを入力する必要があります)。
- 3、「+」をタップして新しい機器を追加します。
- 4、以下を設定します。



- a [デバイス名]: システムの名前を自分で入力します。
- b [QRコード]: DVRのガイドのQRコードをスキャンしてシリアル番号を取得します。ガイドは、初めてDVRの電源を入れたときにポップアップ表示され、DVRのクイックメニューに表示されます。DVRの[メインメニュー]> [情報]> [バージョン]> [シリアル番号]に移動してシリアル番号を取得し、QRコードをスキャンできない場合は手動でシリアル番号を入力することもできます。

c [ユーザー名]:admin

d [パスワード]:パスワードはDVRのパスワードと同じです(デフォルトのパスワード「null」はパスワードを入力する必要がないことを意味します。パスワードボックスは空白のままにしてください)。

5、[OK]をタップしてデバイスをAPPに追加します。


6、Sannce Vision APPを開くたびに、[デバイスリスト]ウィンドウが初めて表示されます。表示したいデバイスをタップすると、接続されているすべてのカメラからビデオを取得できます。



アンドロイド

- 1、Google Playから無料でSannce Vision APPをインストールします。アプリを開くには、アイコン Sannce Visionをタップします。
- 2、[登録]をタップして新しいアカウントを作成します(ユーザー名とパスワードを入力する必要があります)。
- 3、「+」をタップして新しい機器を追加します。
- 4、以下を設定します。



- a [デバイス名]: システムの名前を自分で入力します。
- b []: DVRのガイドのQRコードをスキャンしてシリアル番号を取得します。ガイドは、初めてDVRの電源を入れたときにポップアップ表示され、DVRのクイックメニューに表示されます。DVRの[メインメニュー]>[情報]>[バージョン]>[シリアル番号]に移動してシリアル番号を取得し、QRコードをスキャンできない場合は手動でシリアル番号を入力することもできます。
- c [ユーザー名]: admin
- d [パスワード]: パスワードはDVRのパスワードと同じです(デフォルトのパスワード「null」はパスワードを入力する必要がないことを意味します。パスワードボックスは空白のままにしてください)。

5、[OK]をタップしてデバイスをAPPに追加します。

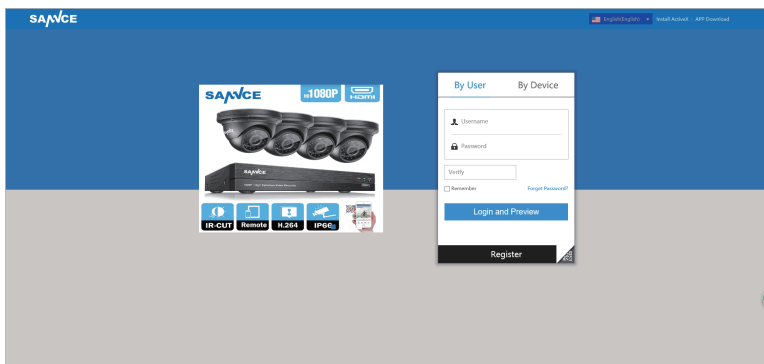
6、Sannce Vision APPを開くたびに、[デバイスリスト]ウィンドウが初めて表示されます。表示したいデバイスをタップすると、接続されているすべてのカメラからビデオを取得できます。



PC

1. IEブラウザ

下記のように、PCのIEエクスプローラから<http://vision.sanncegroup.com/>にアクセスしてください。

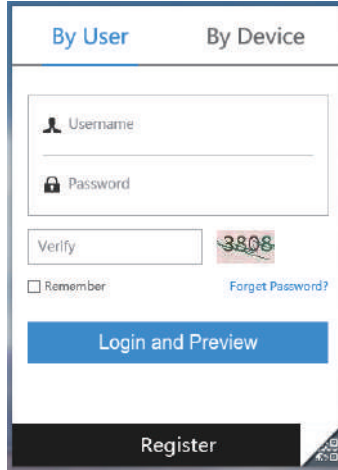


画面の右上隅にあるドロップダウンリストから希望の言語を選択します。最初の訪問では、「Active.exe」プラグインをインストールする必要があります。「ActiveXのインストール」をクリックして「Active.exe」ファイルをダウンロードしてインストールします。

ユーザー別またはデバイス別にログイン

ユーザー別:

アカウントを登録してログインします。[登録]をクリックして、新しいアカウントを取得するまでガイドに従います。あなたの携帯電話にアカウントを登録していればあなたは直接ログインすることができます。

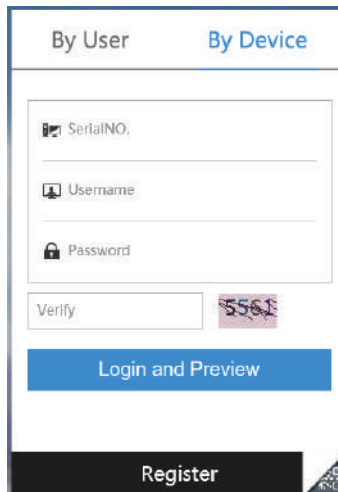


デバイス別:

[シリアル番号]: DVRの[メインメニュー]> [情報]> [バージョン]> [シリアル番号]を選択して取得します。

[ユーザー名]: 管理者


[パスワード]: パスワードはDVRのパスワードと同じです(デフォルトのパスワード「null」はパスワードを入力する必要がないことを意味します。パスワードボックスは空白のままにしてください)。



2. CMS

A. クライアントソフトウェアをダウンロードしてインストールする

- a. パッケージに含まれているCDからクライアントソフトウェアCMSにアクセスしてインストールできます。
- b. 当社の公式Webサイト support.sannce.com からクライアントソフトウェアCMSをダウンロードしてインストールします。

B. インストールが完了したら、デスクトップ上または[アプリケーション]リストからCMSアイコン  をダブルクリックします。

C. ユーザー名とパスワードを作成してクライアントソフトウェアにログインし、[パスワードの保存]と[自動ログイン]をクリックして直接ログインすることができます。アカウントとパスワードを忘れた場合は、アプリをアンインストールしてから再インストールできます。



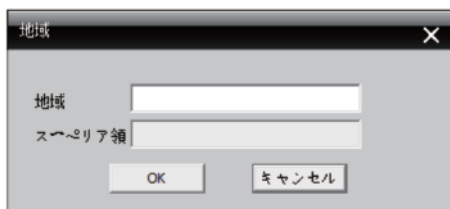
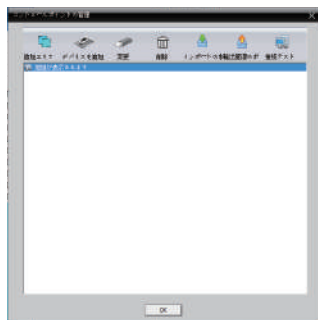
ログイン

ユーザー名

パスワード

パスワード保存 自動ログイン

D. [システム]> [デバイスマネージャ]> [エリアの追加]をクリックします



地域

地域

スぺーシア領

E. デバイスの追加をクリックします。



[デバイス名]: デバイスの名前を設定します。

IPアドレス: デバイスがインターネットに接続されていることを確認してください。

ドメイン: デバイスがインターネットに接続されており、有効なドメインを持っていることを確認してください。

ARSP&Cloud: クイックメニューのDVRのガイドでシリアル番号を確認できます。また、あなたのDVRの[メインメニュー]> [情報]> [バージョン]> [シリアル番号]に移動してシリアル番号を取得することもできます。

QRコードをスキャンできない場合は、シリアル番号を手動で入力してください。

あなたがリモートでコンピュータ上で見ることができるようクラウドでのログインを選択することをお勧めします。

[ユーザー名]: admin

[パスワード]: パスワードはDVRのパスワードと同じです(デフォルトのパスワード「null」はパスワードを入力する必要がないことを意味します。パスワードボックスは空白のままにしてください)。

[ゾーン]: 作成したとおりです。

F. [OK]をクリックしてデバイスを追加してください。

よくある質問

詳細については、リンクをクリックして以下のQRコードをスキャンしてください。

2、ウェブサイト: support.sannce.com

3、技術サポート: support@sannce.com