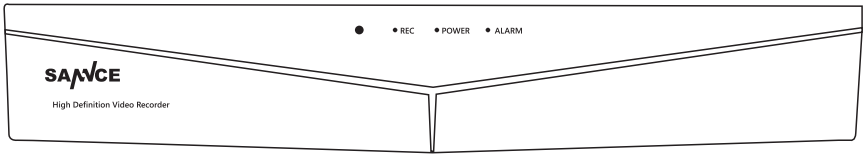


# Schnelle Bedienungsanleitung

# 01 Packungsinhalt

(HD DVR)



Panel-Frontansicht

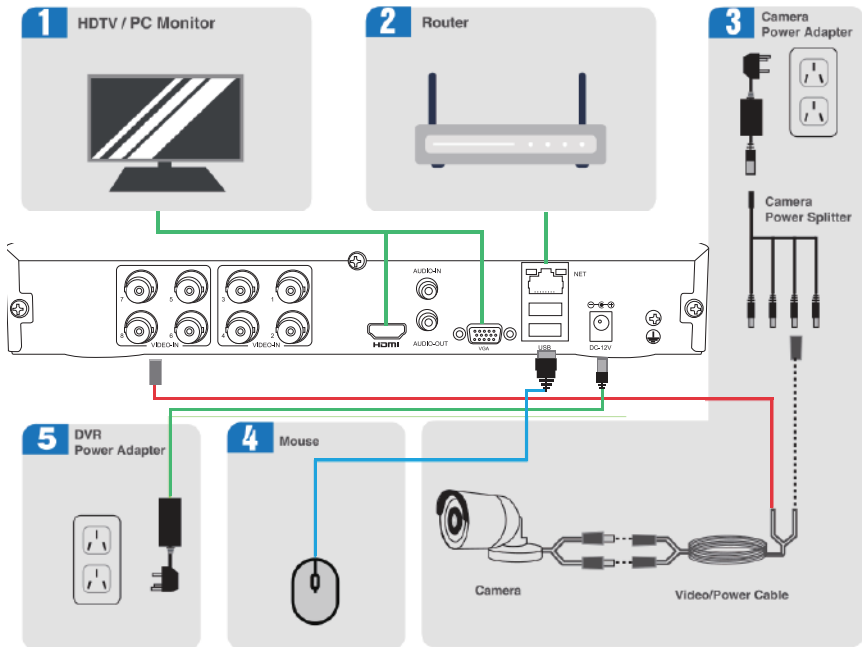


(Netzteil Adapter)



(USB Maus)

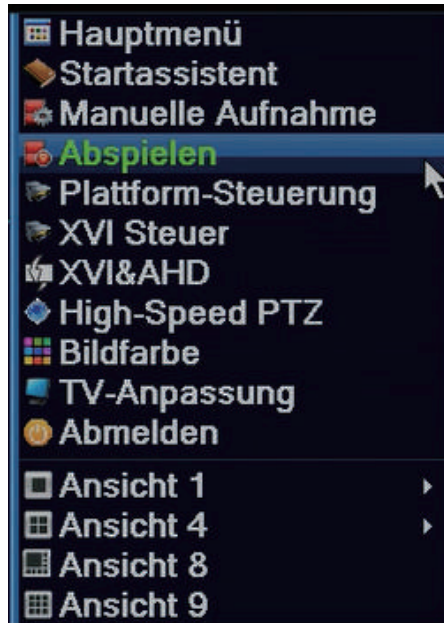
## Verbinden Sie Ihr System



Schließen Sie den DVR nicht direkt an den Computer an. Er darf nur an den TV oder den Monitor angeschlossen werden.

## 02 Schnellanleitung

Klicken Sie auf die rechte Maustaste, um in die Schnellanleitung zu gelangen.



**[Hauptmenü]:** Klicken sie auf das Hauptmenü, um das Gerät einzurichten.

**[Startassistent]:** Klicken Sie hier, um den Konfigurationsassistenten zu öffnen.

**[Manuelle Aufnahme]:** Klicken Sie hier, um die Aufnahmemodi für Ihr Gerät festzulegen.

**[Abspielen]:** Klicken Sie hier, um die Aufnahmen zu suchen und wiederzugeben.

**[Plattform-Steuerung]:** Klicken Sie hier, um die PTZ-Parameter einzustellen.

**[XVI Steuer]:** Klicken Sie hier, um in die XVI Steuerung zu gelangen.

**[XVI & AHD]:** Klicken Sie hier, um den Videoeingabemodus auszuwählen.

**[High-Speed PTZ]:** Klicken Sie hier, um das Monitorbild zu steuern.

**[Bildfarbe]:** Klicken Sie hier, um die ausgewählten Bildparameter festzulegen.

**[TV Anpassung]:** Klicken Sie, um die TV-Ausgabebereichsparameter festzulegen.

**[Abmelden]:** Klicken Sie hier, um sich abzumelden, das System herunterzufahren oder neu zu starten.

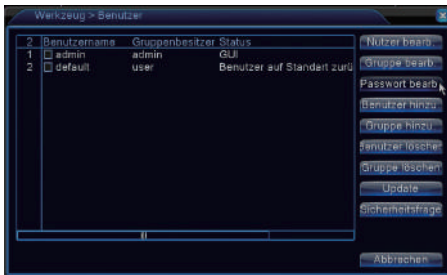
**[Ansicht 1/4/8/9]:** Vorschau in einem Fenster / vier Fenstern / acht Fenstern / neun Fenstern (Oder andere Modi) .

## 03 Anmelden und Passwort ändern

**1.Anmeldung:** Melden Sie sich an, indem Sie Ihren Benutzernamen und das Passwort eingeben (das Standardpasswort "null" bedeutet dass Sie kein Passwort eingeben müssen und das Passwortfeld frei lassen können).



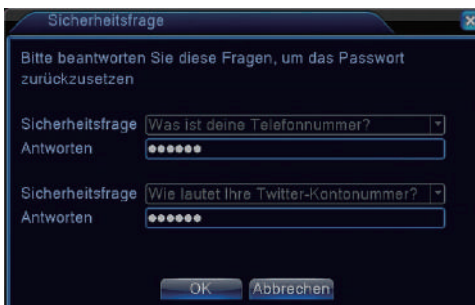
**2. Passwort ändern:** Gehen Sie zu "Hauptmenü" > "Werkzeug" > "Benutzer", um Ihr Passwort zu ändern.



**3. Sicherheitseinstellungen:** Gehen Sie zu "Hauptmenü" > "Werkzeug" > "Benutzer", um die Sicherheitsfrage einzugeben, die für das Rücksetzen des Passwortes benötigt wird.



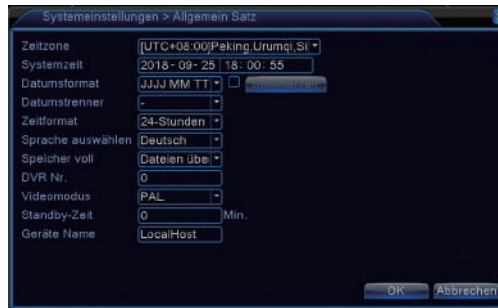
Klicken Sie auf das Symbol " ? " auf der Anmeldeschaltfläche, falls Sie das Passwort vergessen haben. Bitte beantworten Sie die Sicherheitsfrage des Systems und ändern Sie Ihr Passwort.



## 04 Datum und Zeiteinstellung

Es ist wichtig, die richtige Zeit einzustellen, um genaue Zeitstempel für Videoaufnahmen zu gewährleisten.

1. Klicken Sie auf die rechte Maustaste im Live-Ansichtsfenster und wählen Sie **"Hauptmenü"**.
2. Klicken Sie auf **"Systemeinstellungen"**.
3. Klicken Sie auf **"Allgemein Satz"** um die aktuelle Uhrzeit für das System festzulegen.
4. Klicken Sie auf **"OK"** um die Einstellungen zu speichern.



## 05 Suchen und Wiedergeben

Klicken Sie auf die rechte Maustaste und wählen Sie **"Abspielen"** im Live-Ansichtsfenster.





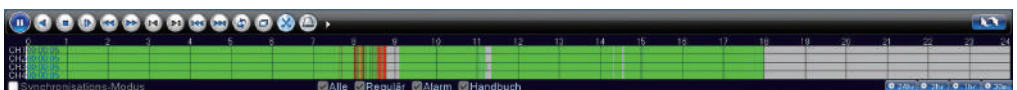
1. Das blaue Datum bedeutet, dass eine Videoaufnahme vorhanden ist, die abgespielt werden kann.




2. Wählen Sie die grünen Kanäle für die Wiedergabe aus (spezielle Wiedergabekanäle entsprechend dem verwendeten DVR-Typ).



3. Wählen Sie den grünen Zeitbalken für die Wiedergabe aus (grün bedeutet normale Aufnahme).



4. Sie können auf "  " klicken, um die Videofiles abzuspielen.

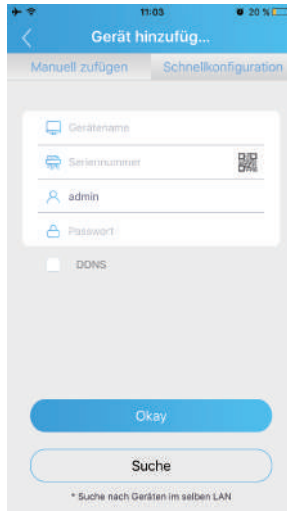
# Schnellanleitung für Mobiltelefon & PC

Bevor Sie beginnen:

1. Stellen Sie sicher, dass Sie einen Router und eine Hochgeschwindigkeits-Netzwerkverbindung haben.
2. Schließen Sie den DVR mit einem Ethernetkabel an den Router an.
3. Aktualisieren Sie Ihre Kundensoftware und Mobiltelefon-App auf den neuesten Stand.
4. Stellen Sie sicher, dass Ihre Netzwerkgeschwindigkeit mindestens 1Mbps beträgt, um die beste Videoaufnahme zu erhalten.

## iPhone / iPad

- a) Installieren Sie die App **Sannce Vision** kostenlos aus dem App Store. Tippen Sie auf das Symbol **Sannce Vision**, um die App zu öffnen.
- b) Tippen Sie auf "Registrieren", um ein neues Benutzerkonto einzurichten (Sie müssen den Benutzernamen und das Passwort eingeben).
- c) Tippen Sie auf "+", um ein neues Gerät hinzuzufügen.
- d) Konfigurieren Sie wie folgt.



- 1 [Gerätename]:** Geben Sie einen Namen für Ihr System ein.
- 2 [QR-Code]:** Scannen Sie den QR-Code im DVR-Handbuch, um die Seriennummer zu erhalten. Das Handbuch wird angezeigt, wenn Sie den DVR zum ersten Mal einschalten und Sie finden es im Schnellmenü des DVR. Sie können auch zu **[Hauptmenü] > [Info] > [Version] > [Ordnungsnummer]** in Ihrem DVR gehen, um die Seriennummer zu erhalten und sie dann manuell



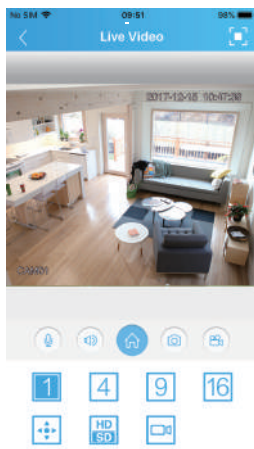
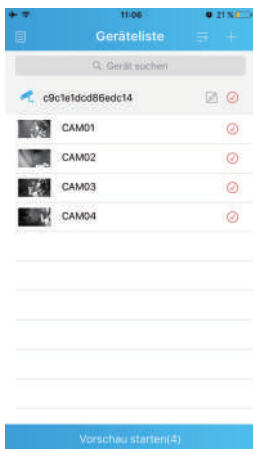
einzugeben, falls der QR-Code nicht gescannt werden kann.

**3 [Benutzername]:** admin

**4 [Passwort]:** Das Passwort ist das selbe wie für den DVR (das Standardpasswort "null" bedeutet, dass Sie kein Passwort eingeben müssen und das Passwortfeld leer lassen können).

e) Tippen Sie auf "OK", um das Gerät zur App hinzuzufügen.

f) Wenn Sie die App **Sannce Vision** öffnen, wird jedes Mal zuerst ein Fenster mit der Geräteliste angezeigt. Tippen Sie auf das Gerät, das Sie anzeigen möchten, Sie können dann Videos von allen verbundenen Kameras erhalten.



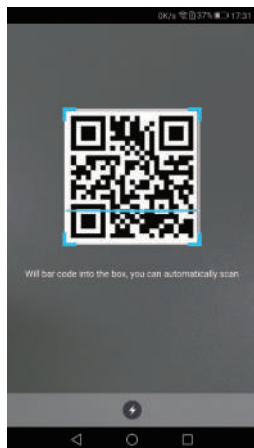
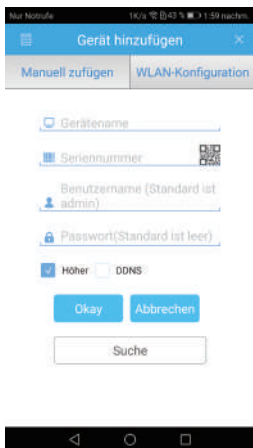
## Android

a) Installieren Sie die App **Sannce Vision** kostenlos aus Google Play. Tippen Sie auf das Symbol **Sannce Vision**, um die App zu öffnen.

b) Tippen Sie auf "Registrieren", um ein neues Benutzerkonto einzurichten (Sie müssen den Benutzernamen und das Passwort eingeben).

c) Tippen Sie auf "+", um ein neues Gerät hinzuzufügen.

d) Konfigurieren Sie wie folgt.





**1 [Gerätename]:** Geben Sie einen Namen für Ihr System ein.

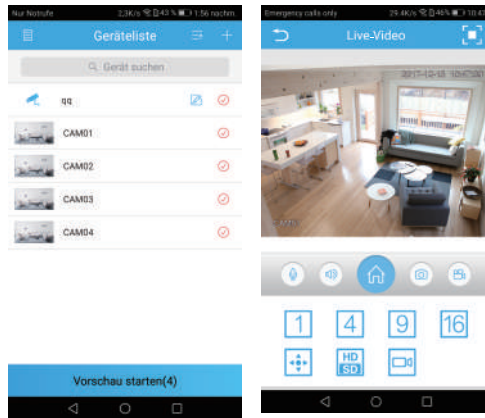
**2 [QR-Code]:** Scannen sie den QR-Code aus dem DVR-Handbuch, um die Seriennummer zu erhalten. Das Handbuch wird angezeigt, wenn Sie den DVR zum ersten Mal einschalten und Sie finden es im Schnellmenü des DVR. Sie können auch zu **[Hauptmenü] > [Info] > [Version] > [Ordnungsnummer]** in Ihrem DVR gehen, um die Seriennummer zu erhalten und sie dann manuell einzugeben, falls der QR-Code nicht gescannt werden kann.

**3 [Benutzername]:** admin

**4 [Passwort]:** Das Passwort ist das selbe wie für den DVR (das Standardpasswort "null" bedeutet, dass Sie kein Passwort eingeben müssen und das Passwortfeld leer lassen können).

e) Tippen Sie auf "OK", um das Gerät zur App hinzuzufügen.

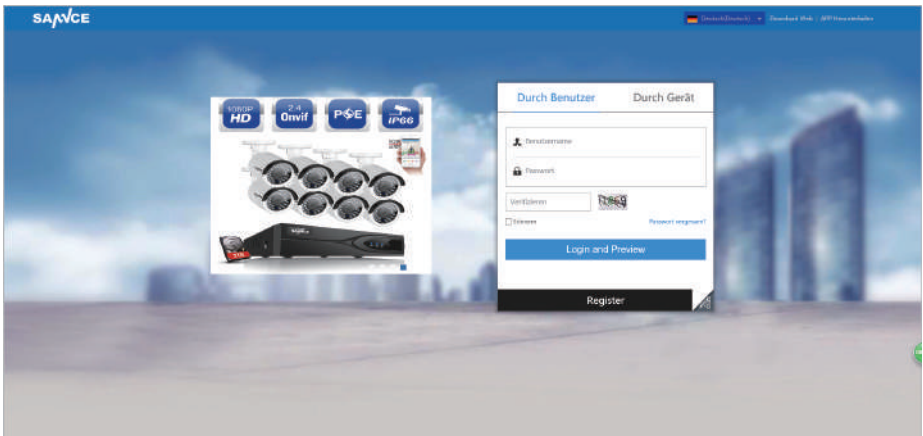
f) Wenn Sie die App **Sannce Vision** öffnen, wird jedes Mal zuerst ein Fenster mit der Geräteliste angezeigt. Tippen Sie auf das Gerät, das Sie anzeigen möchten, Sie können dann Videos von allen verbundenen Kameras erhalten.



## PC

### 1. IE-Browser

Gehen Sie zu <http://vision.sanncegroup.com/> unter Verwendung des IE-Explorers auf Ihrem PC, wie unten angezeigt.



Wählen Sie die gewünschte Sprache aus der Auswahlliste in der oberen rechten Ecke des Bildschirms. Für den ersten Besuch ist es erforderlich, das Plug-in "Active.exe" zu installieren. Klicken Sie auf "ActiveX installieren", um das File "Active.exe" herunterzuladen und zu installieren.

## Melden Sie sich nach Benutzer oder nach Gerät an

### Durch Benutzer:

Richten Sie ein Benutzerkonto ein und melden Sie sich an. Klicken Sie auf "Registrieren" und befolgen Sie die Anweisung bis Sie ein neues Konto erhalten. Sie können sich direkt anmelden wenn Sie ein Konto auf Ihrem Mobiltelefon registriert haben.

Durch Benutzer      Durch Gerät

---

Hsg123445      Benutzername

••••••

Verifizieren      0645

Erinnern      [Passwort vergessen?](#)

Login and Preview

Register

### Durch Gerät:

**[Seriennr.]**: Gehen Sie zu **[Hauptmenü] > [Info] > [Version] > [Ordnungsnummer]** in Ihrem DVR, um sie zu erhalten.

**[Benutzername]**: admin

**[Passwort]**: Das Passwort ist das selbe wie für den DVR (das Standardpasswort "null" bedeutet, dass Sie kein Passwort eingeben müssen und das Passwortfeld leer lassen können).

Durch Benutzer      Durch Gerät

---

Serienr.

Benutzername

Passwort

Verifizieren      2595

Login and Preview


Register

## 2. CMS

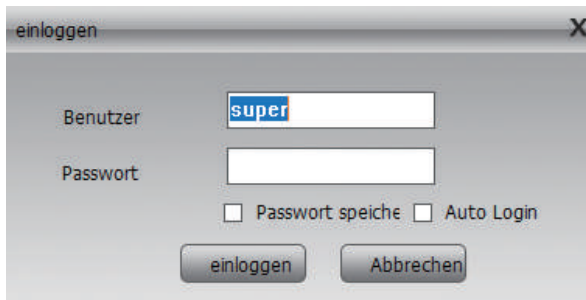
a. Laden Sie die Kundensoftware herunter und installieren Sie sie.

1. Sie können die CMS-Kundensoftware aus der beiliegenden CD herunterladen und darauf zugreifen.

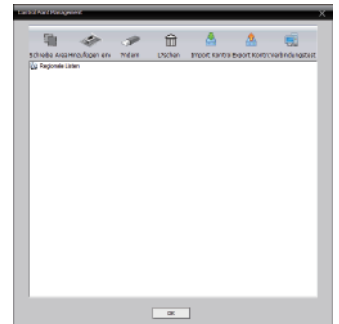
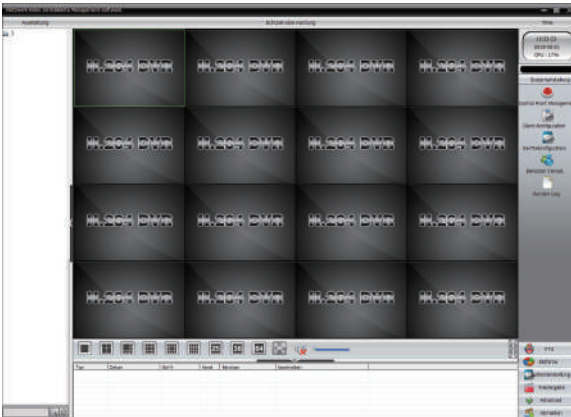
2. Laden Sie die Kundensoftware CMS aus [support.sannce.com/](http://support.sannce.com/)

b. Doppelklicken Sie auf das CMS-Symbol  auf dem Desktop oder in der App-Liste, sobald die Installation abgeschlossen ist.

c. Melden Sie sich bei der Kundensoftware an, indem Sie den Benutzernamen und das Passwort erstellen. Klicken Sie auf "**Passwort speichern**" und "**Auto Login**", um sich direkt anzumelden. Sie können die App deinstallieren und erneut installieren, wenn Sie das Konto und das Passwort vergessen haben.



d. Klicken Sie auf **[Systemeinstellung] > [Control Point Management] > [Schreibe Area]**.



e. Klicken Sie **GERÄT HINZUFÜGEN**

**[Geräte-Name]:** Geben Sie einen Namen für Ihr Gerät ein.

**[Login-Modus]:**

IP-Adresse: vergewissern Sie sich, dass Ihr Gerät mit dem Internet verbunden ist.

Domain: vergewissern Sie sich, dass Ihr Gerät mit dem Internet verbunden ist und über eine effektive Domain verfügt.

ARSP & Cloud: Sie können die Seriennummer im Schnellmenü des DVR-Handbuchs finden. Sie können auch zu **[Hauptmenü] > [Info] > [Version] > [Ordnungsnummer]** in Ihrem DVR gehen, um die Seriennummer zu erhalten und sie dann manuell einzugeben, falls der QR-Code nicht gescannt werden kann.

Wir empfehlen Ihnen, sich in der Cloud anzumelden, damit Sie aus der Ferne auf Ihren Computer zugreifen können.

**[Benutzername]:** admin

**[Passwort]:** Das Passwort ist das selbe wie für den DVR (das Standardpasswort "null" bedeutet, dass Sie kein Passwort eingeben müssen und das Passwortfeld leer lassen können).

**[Regionale]:** Wie von Ihnen erstellt.

f. Klicken Sie auf **"OK"**, um Ihr Gerät hinzuzufügen.

Bitte klicken Sie auf den Link und scannen Sie den untenstehenden QR-Code für weitere Informationen:

## FAQ

1. Website: [support.sannce.com](http://support.sannce.com)
2. Tech support: [support@sannce.com](mailto:support@sannce.com)