



Cámara bala PoE

Guía de Inicio Rápido

Contenidos

¿Qué hay en la caja?	02
Introducción a la Cámara	03
Diagrama de conexión de la cámara.....	04
Configuración de la cámara IP.....	05
Montaje de la cámara IP	05
Solución de problemas.....	07
Cumplimiento normativo e información de seguridad	08
Advertencias y precauciones.....	09

¿Qué hay en la caja?



Cámara IP



Tapa a prueba de agua



Paquete de tornillos



Guía de inicio rápido



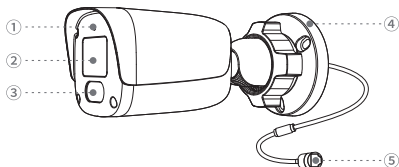
Símbolo de vigilancia



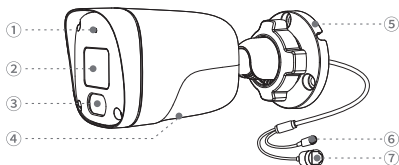
Hoyo de montaje

Nota: Tenga en cuenta que la cámara y los accesorios pueden variar con diferentes modelos.

Introducción a la cámara



①	Micrófono incorporado	④	Base de montaje
②	Lente	⑤	Cable de red
③	Luces infrarrojas		



①	Micrófono incorporado	⑤	Base de montaje
②	Lente	⑥	Puerto de poder
③	Luces infrarrojas	⑦	Cable de red
④	Ranura de Memoria y Botón de reseteo		

* Presione por unos 10 segundos para efectuar un reseteo de fábrica.

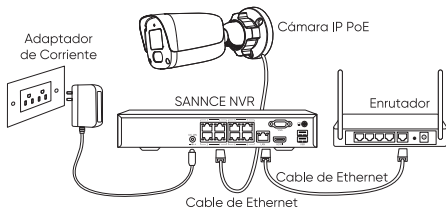
Nota: Tenga en cuenta que la cámara y los accesorios pueden variar con diferentes modelos.

Diagrama de conexión de la cámara

Antes de usar la cámara, conecte su cámara como se indica a continuación para finalizar la configuración inicial.

1. Conecte la cámara a un SANNCE NVR con un cable de Ethernet.
2. Conecte el NVR a su enrutador y encienda el NVR.

Nota: La telecamera va alimentata con un adattatore d'alimentazione DC 12V o un dispositivo energico PoE come l'iniettore PoE, switch PoE o NVR SANNCE (not incluso nella confezione).



* Usted también puede conectar la cámara con un switch POE o un inyector POE.

Configure de la cámara IP

Descargue e inicie la aplicación SANNCE Life o el software de Client, y siga las instrucciones en pantalla para finalizar la configuración inicial.

1. Con un Smartphone

Escanee el código QR para descargar la aplicación SANNCE Life.



2. Con una PC

Descargue e instale este software:

<https://support.sannce.com/hc/en-us/categories/900000044686-DOWNLOAD>. Todas las funciones de la cámara pueden ser configuradas a través de la página web y el software NetVideo VMS.

Nota: Si está conectando la cámara a un NVR PoE de SANNCE, por favor configure la cámara a través de la interfaz NVR.

Montaje de la cámara IP

Consejos de instalación:

1. Asegúrese que el enchufe de poder esté conectado de forma firme a la entrada de poder. Desconecte el cable antes de enchufar, instalar o desmantelar el dispositivo.
2. Cuando el dispositivo esté montado en una pared o en el techo, el dispositivo debe estar firmemente adherido.
3. No enfoque el dispositivo hacia fuentes de luz, esto puede resultar en una imagen borrosa y afectar la durabilidad del sensor.

4. No enfoque el dispositivo a una ventana de vidrio, puede resultar en una mala calidad de imagen por deslumbramiento.

5. No enfoque el dispositivo a un área bien iluminada desde un lugar sombrío, esto puede resultar en una mala calidad de imagen.

6. No instale el dispositivo en lugares donde la lluvia o la nieve puedan entrar en contacto con el lente, el dispositivo tampoco puede ser usado debajo del agua.

7. Asegúrese de que no hay superficies reflectivas cerca del lente de la cámara, puede resultar en luz infrarroja reflejada en el lente resultando en mala calidad de imagen.

8. No toque el lente con los dedos, si es necesario, limpie el lente con un paño limpio y suave.

Instalación de la cámara:

Por favor, siga los siguientes pasos para instalar la cámara:

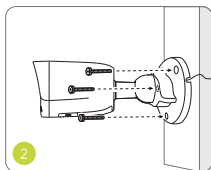
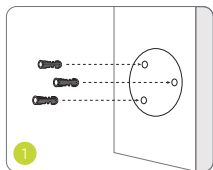
1. Perfore agujeros en el área siguiendo el patrón.

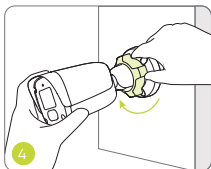
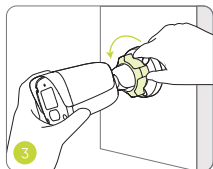
2. Instale la base de montaje con los tornillos incluidos en el paquete

Nota: Pase el cable a través de la muesca en la base de la montura.

3. Afloje la perilla de ajuste girándola en el sentido contrario de las agujas del reloj en la montura de seguridad y gira la cámara para lograr una vista ideal.

4. Gire la perilla en el sentido de las agujas del reloj para poner la cámara en su lugar.





Nota: Utilice las anclas para paneles de yeso si es necesario.

Solución de problemas

1. ¿La cámara no enciende?

Si la cámara no enciende, intente lo siguiente:

- La cámara PoE debe estar conectada a un inyector/switch PoE, un NVR SANNCE PoE o un adaptador de 12V.
- Si la cámara está conectada a un dispositivo PoE como se menciona arriba, conecte la cámara a otro puerto PoE y asegúrese de que la cámara funciona.
- Intente otra vez con otro cable de ethernet.

Si nada de esto funciona, póngase en contacto con con el soporte SANNCE: support@sannce.com

2. ¿La cámara no está en línea?

- Asegúrese de que la red móvil funciona con normalidad, puede conectarse a la página web principal para saber si puede acceder a internet.
- Asegúrese de que su cámara esté encendida, cubra el lente de la cámara para observar si las luces de relleno encienden.
- Asegúrese de que el cable de red funciona correctamente, use otro cable como prueba.
- Conéctese a la página web de la cámara IP, diríjase a configuraciones, red, configuraciones avanzadas, acceso a plataformas, estado, asegúrese de que el estado sea "en línea".
- Algunas veces, puede reiniciar la cámara desconectándola

y conectándola y luego refrescando la lista de dispositivos en la aplicación para asegurarse de que el estado del dispositivo ha cambiado.

Si nada de esto funciona, póngase en contacto con el soporte de SANNCE: support@sannce.com

Cumplimiento normativo e información de seguridad

Lea detenidamente toda la información y las instrucciones de este documento antes de usar el dispositivo y consérvelo para futuras referencias. Para obtener más información e instrucciones sobre el dispositivo, visite nuestro sitio web en: www.sannce.com.

Declaración de cumplimiento de la UE

CE Este producto y los accesorios incluidos –si procede– tienen la marca «CE» y, por lo tanto, cumplen con las normativas europeas armonizadas aplicables recogidas en la Directiva 2014/30/UE en materia de compatibilidad electromagnética, la Directiva 2014/35/UE en materia de comercialización de material eléctrico destinado a utilizarse con determinados límites de tensión, la Directiva 2011/65/UE sobre restricciones a la utilización de determinadas sustancias peligrosas en aparatos eléctricos y electrónicos y la Directiva Wi-Fi 2014/53/UE sobre la comercialización de equipos radioeléctricos.



Directiva 2012/19/UE (directiva RAEE): En la Unión Europea, los productos marcados con este símbolo no pueden ser desechados en el sistema de basura municipal sin recogida selectiva. Para un 14 reciclaje adecuado, entregue este producto en el lugar de compra del equipo nuevo equivalente o deshágase de él en el punto de recogida

designado a tal efecto. Para más información visite: www.recyclethis.info.

Directiva 2006/66/CE y su enmienda 2013/56/UE (directiva sobre baterías): Este producto lleva una batería que no puede ser desechada en el sistema municipal de basuras sin recogida selectiva dentro de la Unión Europea. Consulte la documentación del producto para ver la información específica de la batería. La batería lleva marcado este símbolo, que incluye unas letras indicando si contiene cadmio (Cd), plomo (Pb), o mercurio (Hg). Para un reciclaje adecuado, entregue la batería a su vendedor o llévela al punto de recogida de basuras designado a tal efecto. Para más información visite: www.recyclethis.info.



Advertencias y precauciones

Instrucciones de seguridad: Estas instrucciones tienen como objetivo garantizar que el usuario pueda utilizar el producto correctamente para evitar peligros o pérdidas materiales.

Leyes y reglamentos: El dispositivo debe utilizarse de conformidad con las leyes locales, las normas de seguridad eléctrica y las normas de prevención de incendios.

Electricidad: Al utilizar el producto, debe cumplir estrictamente con las normas de seguridad eléctrica del país y la región. El equipo no debe exponerse a goteos ni salpicaduras y no se deben colocar objetos llenos de líquido, como jarrones, sobre el equipo.

Prevención de incendios: No se deben colocar fuentes de llamas expuestas, como velas encendidas, sobre el equipo.

Emergencia: Si sale humo, olor o ruido del dispositivo, apáguelo inmediatamente, desenchufe el cable de alimentación y comuníquese con el centro de servicio.

Fuente de alimentación: Dispositivo alimentado por voltaje extra bajo de seguridad (SELV): La fuente de alimentación debe cumplir con los requisitos de fuente de alimentación limitada o PS2 según la norma IEC 60950-1 o IEC 62368-1. Dispositivo alimentado por voltaje de red de CA: El equipo debe estar conectado a una toma de corriente con conexión a tierra.

Iluminador de luz blanca (si es compatible): Este producto emite radiación óptica posiblemente peligrosa. NO mire fijamente la fuente de luz en funcionamiento. Puede ser perjudicial para los ojos. Use protección ocular adecuada o NO encienda la luz blanca cuando ensamble, instale o realice el mantenimiento de la cámara.

Entorno de uso: NO coloque la cámara en lugares extremadamente calientes, fríos, polvorientos o húmedos, y no la exponga a una alta radiación electromagnética.

Instalación: Instale el equipo de acuerdo con las instrucciones de este manual.

Transporte: Mantenga el dispositivo en su embalaje original o similar mientras lo transporta.

Seguridad del sistema: El instalador y el usuario son responsables de la configuración de contraseñas y seguridad.

Mantenimiento: Si el producto no funciona correctamente, comuníquese con su distribuidor o el centro de servicio más cercano. No asumiremos ninguna responsabilidad por problemas causados por reparaciones o mantenimiento no autorizados.

Limpieza: Utilice un paño suave y seco para limpiar las superficies internas y externas de la cubierta del producto. No utilice detergentes alcalinos.

Reflexión: Asegúrese de que no haya ninguna superficie reflectante demasiado cerca de la lente del dispositivo. La luz infrarroja del dispositivo puede reflejarse en la lente y causar reflejos.



For more information,
please visit:

www.sannce.com



Shenzhen Kean Digital Co., Ltd.

ADD: 1Room 1001, Rujun Building, No. 105, Zhongxing Road,
Ma'antang Community, Bantian Street, Longgang District,
Shenzhen, 518129, China.

Help center: <https://support.sannce.com>

Tech Support: support@sannce.com

Made in China



THEMIS AR support ltd

85 Great Portland St, London, United Kingdom, W1W 7LT
legal@themisar.com



THEMIS AR Unterstützung UG

Beedstrasse 54, In Dusseldorf, (40468), Deutschland
legal@themisar.com

UK
CA

