



Telecamera bullet PoE  
**Guida Rapida**

[www.sannce.com](http://www.sannce.com)

## Contenuti

Contenuto della confezione.....	02
Introduzione alla telecamera .....	03
Schema di connessione della telecamera .....	04
Set Up della telecamera IP .....	05
Montaggio della telecamera IP.....	05
Risoluzione dei problemi .....	07
Conformità normativa e informazioni sulla sicurezza .....	08
Avvertenze e precauzioni .....	09

## Contenuto della confezione



Telecamera IP



Coperchio impermeabile



Confezione viti



Guida Rapida



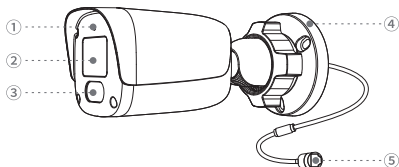
Segnale di sorveglianza



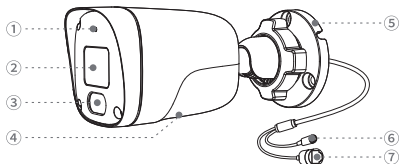
Modello per foro di montaggio

**Nota:** La telecamera e gli accessori possono variare a seconda del modello.

## Introduzione alla telecamera



①	Microfono incorporato	④	Base di montaggio
②	Obiettivo	⑤	Cavo di rete
③	Luci a infrarossi		



①	Microfono incorporato	⑤	Base di montaggio
②	Obiettivo	⑥	Porta di alimentazione
③	Luci a infrarossi	⑦	Cavo di rete
④	Slot per Memory Card e pulsante di reset		

\* Tenere premuto per circa 10 secondi per ripristinare alle impostazioni di fabbrica.

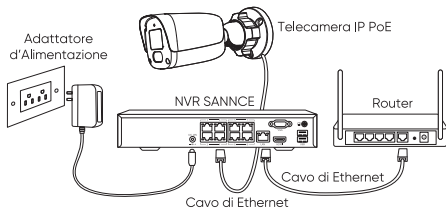
**Nota:** Le funzioni e le strutture possono variare a seconda dei modelli.

## Schema connessione telecamera

Collegare la telecamera secondo l'istruzione seguente per finire configurazione iniziale prima di utilizzare la telecamera.

1. Collegare la telecamera a un NVR SANNCE con un cavo di Ethernet.
2. Collegare l'NVR al tuo router e accendere l'iniettore.

**Nota:** La telecamera va alimentata con un adattatore d'alimentazione DC 12V o un dispositivo energetico PoE come l'iniettore PoE, switch PoE o NVR SANNCE (not incluso nella confezione).



\* Puoi anche collegare la telecamera all'interruttore PoE o all'iniettore PoE.

## Set Up della telecamera IP

Scaricare ed avviare l'app SANNCE Life o software Client, e seguire l'istruzione per finire la configurazione iniziale.

### 1. Da Smartphone

Scansionare per scaricare l'app SANNCE Life.



### 2. Da PC

Scarica e installa il software Search Config Tool o NetVideo VMS dal nostro sito web:

<https://support.sannce.com/hc/en-us/categories/900000044686-DOWNLOAD>. Tutte le funzioni della telecamera possono essere configurate tramite la pagina web e il software di NetVideo VMS.

**Nota:** Se collegare la telecamera all'NVR PoE SANNCE, configurarla tramite l'interfaccia NVR.

## Montaggio della telecamera IP

### Consigli per l'installazione

1. Assicurarsi che la spina di alimentazione sia saldamente collegata alla presa di corrente. Scollegare l'alimentazione prima di cablare, installare o smontare il dispositivo.
2. Quando il dispositivo è montato alla parete o a soffitto, deve essere fissato saldamente.
3. Non puntare il dispositivo verso fonti di luce diretta. Ciò potrebbe compromettere l'immagine e la longevità del sensore.
4. Non puntare il dispositivo verso una finestra in vetro. Ciò potrebbe risultare in una scarsa qualità dell'immagine a

causa dell'abbagliamento della finestra da parte di luci supplementari, luci ambientali o luci di stato.

5. Non posizionare il dispositivo in una zona ombreggiata puntandolo verso una zona illuminata. Ciò potrebbe causare una scarsa qualità dell'immagine.

6. Non installare il dispositivo in luoghi in cui pioggia e neve possono colpire direttamente l'obiettivo, inoltre il dispositivo non può essere utilizzato sott'acqua.

7. Assicurarsi che non vi sia alcuna superficie riflettente troppo vicina alla lente della telecamera, poiché potrebbe riflettere la luce IR nell'obiettivo, con conseguenti immagini scadenti.

8. Non toccare la lente con le dita e, se necessario, pulirla delicatamente con un panno morbido e pulito.

### Installazione della telecamera

Per installare la telecamera, seguire i passaggi sottostanti.

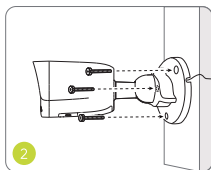
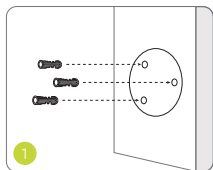
1. Pratica i fori seguendo il modello di montaggio.

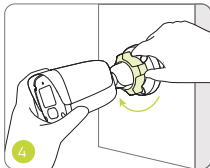
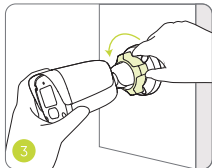
2. Installa la base di montaggio con le viti incluse nella confezione.

**Nota:** Far passare il cavo attraverso l'apposita tacca sulla base di montaggio.

3. Allentare la manopola di regolazione ruotandola in senso antiorario sul supporto di sicurezza e ruotare la telecamera per ottenere una visuale ideale.

4. Ruotare la manopola in senso orario per fissare la telecamera in posizione.





**Nota:** se necessario, utilizzare i tasselli per cartongesso inclusi nella confezione.

## Risoluzione dei problemi

### 1. La telecamera non si accende?

Se la telecamera non si accende, prova con le seguenti soluzioni:

- Assicurati che la telecamera sia alimentata correttamente. La telecamera PoE deve essere alimentata da uno switch/injector PoE, dal SANNCE PoE NVR o da un alimentatore a 12 V.
- Se la telecamera è già collegata a un dispositivo PoE come elencato sopra, collega la telecamera a un'altra porta PoE e verifica se si accende.
- Riprova con un altro cavo Ethernet. Nel caso in cui questi tentativi non andassero a buon fine, contatta il supporto SANNCE: [support@sannce.com](mailto:support@sannce.com)

### 2. La telecamera è offline?

- Controlla che la rete del cellulare funzioni normalmente, puoi accedere alla pagina web per verificare se riesci ad accedere a Internet.
- Assicurati che la tua telecamera sia accesa, puoi coprire l'obiettivo della telecamera e vedere se la luce di riempimento si accende.
- Assicurati che il cavo di rete sia OK, cambia con un altro cavo per testare.

- Accedi alla pagina web della telecamera IP, vai su configuration-Network-Advanced Settings-Platform Access-Register Status, assicurati che lo stato sia online.
  - A volte potresti dover riavviare la telecamera ricollegando l'alimentazione e aspettando un qualche istante, poi dovresti aggiornare l'elenco dei dispositivi nell'app per vedere se lo stato del dispositivo è cambiato.
- Nel caso in cui questi tentativi non andassero a buon fine, contatta il supporto SANNCE: [support@sannce.com](mailto:support@sannce.com)

## Conformità normativa e informazioni sulla sicurezza

Leggere accuratamente tutte le informazioni e le istruzioni riportate in questo documento prima di usare il dispositivo e conservarlo per consultazioni future. Per ulteriori informazioni e istruzioni sul dispositivo, visitare il nostro sito Web all'indirizzo: [www.sannce.com](http://www.sannce.com).

### Dichiarazione di conformità UE

Questo prodotto e, laddove la misura sia applicabile, anche gli accessori forniti sono contrassegnati con il marchio "CE" e sono quindi conformi agli standard europei armonizzati applicabili elencati nelle direttive EMC 2014/30/UE (compatibilità elettromagnetica), LVD 2014/35/UE (bassa tensione), RoHS 2011/65/UE (restrizioni dell'uso di sostanze pericolose nelle apparecchiature elettriche ed elettroniche); per il dispositivo Wi-Fi si veda la direttiva RE 2014/53/UE (armonizzazione delle legislazioni degli Stati membri relative alla messa a disposizione sul mercato di apparecchiature radio).



Direttiva 2012/19/UE (RAEE): i prodotti contrassegnati con il presente simbolo non possono essere smaltiti come rifiuti domestici indifferenziati nell'Unione europea. Per lo smaltimento corretto, restituire il

prodotto al rivenditore in occasione dell'acquisto di un nuovo dispositivo o smaltirlo nei punti di raccolta autorizzati. Ulteriori informazioni sono disponibili sul sito: [www.recyclethis.info](http://www.recyclethis.info).

Direttiva 2006/66/CE, modificata dalla direttiva 2013/56/UE (direttiva batterie): questo prodotto contiene una batteria e non è possibile smaltirlo con i rifiuti domestici indifferenziati nell'Unione europea. Consultare la documentazione del prodotto per le informazioni specifiche sulla batteria. La batteria è contrassegnata con il presente simbolo, che potrebbe includere le sigle di cadmio (Cd), piombo (Pb) o mercurio (Hg). Per lo smaltimento corretto, restituire la batteria al rivenditore locale o smaltirla nei punti di raccolta autorizzati. Ulteriori informazioni sono disponibili sul sito: [www.recyclethis.info](http://www.recyclethis.info).



## Avvertenze e precauzioni

**Istruzioni per la sicurezza:** Le presenti istruzioni hanno lo scopo di garantire che l'utente utilizzi il prodotto in modo corretto, evitando situazioni di pericolo o danni materiali.

**Leggi e regolamenti:** Il dispositivo deve essere utilizzato rispettando le leggi locali, le norme sulla sicurezza elettrica e le norme sulla prevenzione degli incendi..

**Elettricità:** Durante l'uso del prodotto è indispensabile rispettare rigorosamente le normative nazionali e locali sulla sicurezza elettrica. L'attrezzatura non deve essere esposta a schizzi o gocciolamenti di liquidi; allo stesso modo, non si devono poggiare sull'attrezzatura oggetti contenenti liquidi, ad esempio vasi.

**Prevenzione degli incendi:** Non collocare sull'attrezzatura sorgenti di fiamme libere, quali candele accese.

**Emergenza:** Se il dispositivo emette fumo, odori o rumori, spegnerlo immediatamente e scollegare il cavo di alimentazione, quindi rivolgersi a un centro di assistenza.

**Ambiente di utilizzo:** Dispositivo alimentato da tensione di sicurezza extra-bassa (SELV): la fonte di alimentazione deve soddisfare i requisiti di alimentazione limitata o PS2 secondo lo standard IEC 60950-1 o IEC 62368-1. Dispositivo alimentato da tensione di alimentazione di rete CA: l'apparecchiatura deve essere collegata a una presa di corrente con messa a terra.

**Illuminatore a luce bianca (se supportato):** Questo prodotto emette radiazioni ottiche potenzialmente pericolose. NON fissare la fonte di luce in funzione. Potrebbe essere dannoso per gli occhi. Indossare protezioni per gli occhi appropriate o NON accendere la luce bianca quando si assembla, installa o si esegue la manutenzione della telecamera.

**Ambiente di utilizzo:** NON posizionare la telecamera in luoghi estremamente caldi, freddi, polverosi o umidi e non esporla a radiazioni elettromagnetiche elevate.

**Installazione:** Installare l'apparecchiatura secondo le istruzioni contenute nel presente manuale.

**Trasporto:** conservare il dispositivo nell'imballaggio originale o simile durante il trasporto.

**Sicurezza del sistema:** l'installatore e l'utente sono responsabili della password e della configurazione di sicurezza.

**Manutenzione:** Se il prodotto non funziona correttamente, contattare il rivenditore o il centro di assistenza più vicino. Non ci assumiamo alcuna responsabilità per problemi causati da riparazioni o manutenzioni non autorizzate.

**Pulizia:** Utilizzare un panno morbido e asciutto per pulire le superfici interne ed esterne della cover del prodotto. Non utilizzare detergenti alcalini.

**Riflessione:** Assicurarsi che non ci sia alcuna superficie riflettente molto vicina all'obiettivo del dispositivo. La luce a infrarossi del dispositivo può riflettersi e tornare indietro nell'obiettivo provocando riflessi.



For more information,  
please visit:

[www.sannce.com](http://www.sannce.com)



### **Shenzhen Kean Digital Co., Ltd.**

ADD: 1Room 1001, Rujun Building, No. 105, Zhongxing Road,  
Ma'antang Community, Bantian Street, Longgang District,  
Shenzhen, 518129, China.

Help center: <https://support.sannce.com>

Tech Support: [support@sannce.com](mailto:support@sannce.com)

Made in China



THEMIS AR support ltd

85 Great Portland St, London, United Kingdom, W1W 7LT  
[legal@themisar.com](mailto:legal@themisar.com)



THEMIS AR Unterstützung UG

Beedstrasse 54, In Dusseldorf, (40468), Deutschland  
[legal@themisar.com](mailto:legal@themisar.com)

UK  
CA

