



PoE Turmkamera  
**Schnellstart-Anleitung**

[www.sannce.com](http://www.sannce.com)

## Überblick

Was in der Box ist .....	02
Kamera Einführung .....	03
Verbindungsdiagramm der Kamera .....	04
Einrichten der IP-Kamera.....	05
IP-Kamera Montage .....	05
Fehlersuche .....	07
Informationen zur Einhaltung gesetzlicher Vorschriften und zur Sicherheit .....	08
Warnhinweise und Vorsichtsmaßnahmen.....	09

## Was in der Box ist



IP-Kamera



Wasserdichter Deckel



Packung mit Schrauben



Schnellstartanleitung



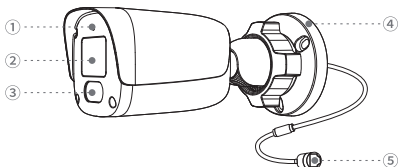
Überwachungsschild



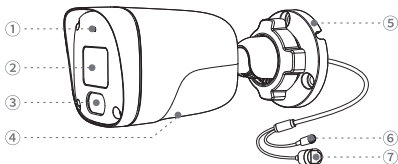
Lochschablone

**Hinweis:** Bitte beachten, dass Kamera und Zubehör je nach Modell variieren können.

## Kamera Einführung



①	Eingebautes Mikrofon	④	Montage Basis
②	Objektiv	⑤	Netzwerkkabel
③	Infrarot-Lichter		



①	Eingebautes Mikrofon	⑤	Montage Basis
②	Objektiv	⑥	Stromanschluss
③	Infrarot-Lichter	⑦	Netzwerkkabel
④	Speicherkartensteckplatz & Reset-Taste		

\* Ca. 10 Sekunden lang drücken, um die Werkseinstellungen wiederherzustellen.

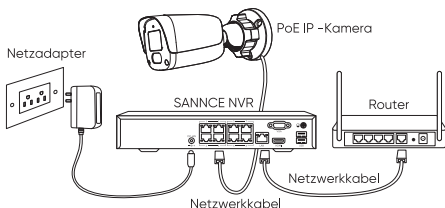
**Hinweis:** Bitte kontaktieren Sie uns, da Funktionen und Strukturen je nach Modell variieren können.

## Verbindungsdiagramm der Kamera

Bitte machen Sie die Kamera wie unten gezeigt verbunden, um die Ersteinrichtung abzuschließen.

1. Schließen Sie die Kamera mit einem Ethernet-Kabel an einen SANNCE NVR an.
2. Schließen Sie den NVR an den Router an und schalten Sie den NVR ein.

**Hinweis:** Die Kamera sollte über einen DC 12V-Stromadapter oder ein PoE-Stromversorgungsgerät wie PoE-Injektor, PoE-Schalter oder SANNCE NVR (nicht im Lieferumfang enthalten) mit dem Strom versorgt werden.



\* Sie können auch die Kamera an einen PoE-Switch oder PoE-Injektor anschließen.

## Einrichten der IP-Kamera

Installieren und starten Sie die SANNCE Life App oder Client-Software und dann befolgen Sie die Anweisungen auf dem Bildschirm, um die Ersteinrichtung abzuschließen.

### 1. Auf dem Smartphone

Scannen zur Installation der SANNCE Life App.



### 2. Auf PC

Das Suchkonfigurationstool oder die VMSNetVideo-Software von unserer Website herunterladen und installieren:

<https://support.sannce.com/hc/en-us/categories/900000044686-DOWNLOAD>. Über die Website und die NetVideo VMS Software können alle Funktionen der Kamera konfiguriert werden.

**Hinweis:** Wenn Sie die Kamera an einen SANNCE PoE NVR anschließen möchten, bitte richten Sie die Kamera über die NVR-Schnittstelle ein.

## IP-Kamera Montage

### Tipps zur Installation

1. Sicherstellen, dass der Netzstecker fest in der Steckdose sitzt. Vor dem Verkabeln, Installieren oder Demontieren des Geräts den Netzstecker ziehen.
2. Bei der Montage des Gerätes an der Wand oder an der Decke muß die Befestigung des Gerätes sicher sein.
3. Das Gerät nicht auf eine Lichtquelle ausrichten. Das Bild kann verschmiert werden. Die Lebensdauer des Sensors kann dadurch verkürzt werden.

4. Das Gerät darf nicht auf eine Glasscheibe gerichtet werden. Dies kann aufgrund von Blendung des Fensters durch zusätzliche Lichter, Umgebungslicht oder Statusleuchten zu einer schlechten Bildqualität führen.
5. Das Gerät nicht im Schatten aufstellen und nicht auf eine gut ausgeleuchtete Stelle richten. Dies kann zu schlechter Bildqualität führen.
6. Das Gerät nicht an Orten aufstellen, an denen Regen oder Schnee direkt auf das Objektiv fallen können, und nicht unter Wasser verwenden.
7. Es ist darauf zu achten, dass sich keine reflektierenden Oberflächen zu nahe an der Kameralinse befinden, da dadurch das IR-Licht zurück in die Linse reflektiert werden kann, was zu einer schlechten Bildqualität führt.
8. Das Objektiv nicht mit den Fingern anfassen und gegebenenfalls vorsichtig mit einem sauberen, weichen Tuch abwischen.

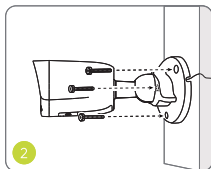
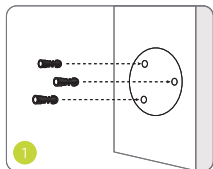
### Kamera installieren

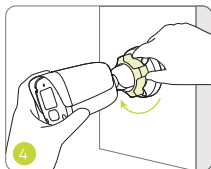
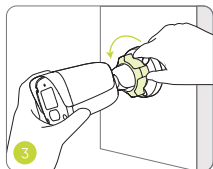
Bitte folgen Sie den nachstehenden Schritten zur Installation der Kamera.

1. Die Löcher werden entsprechend der Bohrschablone gebohrt.
2. Die Halterung mit den mitgelieferten Schrauben montieren.

**Hinweis:** Das Kabel durch die Kabelaussparung an der Basis der Halterung führen.

3. Loosen the adjustment knob by twisting it counterclockwise on the security mount, and turn the camera to get an ideal view.
4. Turn the knob clockwise to fix the camera in place.





**Hinweis:** Bei Bedarf sind die im Lieferumfang enthaltenen Trockenbauanker zu verwenden.

## Fehlersuche

### 1. Die Kamera schaltet sich nicht ein?

Wird die Kamera nicht eingeschaltet, versuchen Sie bitte die folgenden Lösungen:

- Stellen Sie sicher, dass Ihre Kamera korrekt mit Strom versorgt wird. PoE-Kameras sollten über einen PoE-Switch/Injektor, den SANNCE PoE-NVR oder ein 12V-Netzteil versorgt werden.
- Schließen Sie die Kamera an einen anderen PoE-Port an und prüfen Sie, ob sich die Kamera einschalten lässt, wenn die Kamera wie oben beschrieben an ein PoE-Gerät angeschlossen ist.
- Probieren Sie das Anschließen der Kamera an ein anderes Ethernet-Kabel.

Wenden Sie sich an den SANNCE-Support, wenn dies nicht funktioniert: [support@sannce.com](mailto:support@sannce.com)

### 2. Kamera ist offline?

- Überprüfen Sie, ob das Mobilfunknetz funktioniert. Um zu überprüfen, ob Sie auf das Internet zugreifen können, können Sie sich auf der Website einloggen.
- Vergewissern Sie sich, dass Ihre Kamera eingeschaltet ist. Durch Abdecken des Objektivs der Kamera können Sie überprüfen, ob das Aufhelllicht der Kamera an ist.
- Prüfen Sie, ob das Netzkabel in Ordnung ist, tauschen Sie es aus und testen Sie mit einem anderen Kabel.

- Melden Sie sich auf der Webseite der IP-Kamera an, gehen Sie zu Configuration-Network-Erweiterte Einstellungen-Plattform-Access-Registration-Status und vergewissern Sie sich, dass der Status Online ist.
- In einigen Fällen können Sie die Kamera neu starten, indem Sie das Netzkabel wieder an die Kamera anschließen, eine Weile warten und dann die Liste der Geräte in der Anwendung aktualisieren, um zu sehen, ob sich der Status des Geräts geändert hat.

Wenden Sie sich an den SANNCE-Support, wenn dies nicht funktioniert: [support@sannce.com](mailto:support@sannce.com)

## Informationen zur Einhaltung gesetzlicher Vorschriften und zur Sicherheit

Lesen Sie **alle** Informationen und Anweisungen in diesem Dokument sorgfältig, bevor Sie das Gerät in Betrieb nehmen und bewahren Sie sie zum Nachschlagen auf. Weitere Informationen und Anleitungen zu den Geräten finden Sie auf unserer Website unter : [www.sannce.com](http://www.sannce.com).

### Erklärung zur EU-Konformität



Dieses Produkt und – falls zutreffend – auch das mitgelieferte Zubehör sind mit „CE“ gekennzeichnet und entsprechen somit den geltenden harmonisierten europäischen Normen der EMV-Richtlinie 2014/30/EU, der Niederspannungsrichtlinie 2014/35/EU und der RoHS-Richtlinie 2011/65/EU.



Richtlinie 2012/19/EU (WEEE-Richtlinie): Produkte, die mit diesem Symbol gekennzeichnet sind, dürfen innerhalb der Europäischen Union nicht mit dem Hausmüll entsorgt werden. Geben Sie dieses Produkt zur korrekten Entsorgung bitte an Ihren örtlichen Fachhändler zurück oder nutzen Sie eine der Sammelstellen. Weitere Informationen finden Sie unter: [www.recyclethis.info](http://www.recyclethis.info).



Richtlinie 2006/66/EG und ihre Änderung 2013/56/EU (Akkurichtlinie): Dieses Produkt enthält einen Akku, der innerhalb der Europäischen Union nicht mit dem Hausmüll entsorgt werden darf. Bitte sehen Sie in der Produktdokumentation nach spezifischen Hinweisen zu Akkus oder Batterien. Der Akku ist mit einem Symbol gekennzeichnet, das zusätzlich die Buchstaben Cd für Cadmium, Pb für Blei oder Hg für Quecksilber enthalten kann. Geben Sie die Akkus/Batterien zur ordnungsgemäßen Entsorgung bitte an Ihren örtlichen Fachhändler zurück oder nutzen Sie eine der Sammelstellen. Weitere Informationen finden Sie unter: [www.recyclethis.info](http://www.recyclethis.info).

## Warnhinweise und Vorsichtsmaßnahmen

**Sicherheitshinweis:** Diese Hinweise sollen sicherstellen, dass der Benutzer das Produkt korrekt benutzen kann, um Gefahren oder Vermögensschäden zu vermeiden.

**Gesetze und Vorschriften:** Das Gerät muss in Übereinstimmung mit lokalen Gesetzen, Vorschriften zur elektrischen Sicherheit und Brandschutzvorschriften verwendet werden.

**Elektrizität:** Bei der Verwendung des Produkts müssen Sie die elektrischen Sicherheitsvorschriften des Landes und der Region strikt einhalten. Das Gerät darf keinen Tropfen oder Spritzern ausgesetzt werden und es dürfen keine mit Flüssigkeit gefüllten Gegenstände wie Vasen darauf abgestellt werden.

**Brandschutz:** Es dürfen keine offenen Flammen wie brennende Kerzen auf das Gerät gestellt werden.

**Notfall:** Wenn Rauch, Geruch oder Lärm vom Gerät ausgeht, schalten Sie das Gerät sofort aus, ziehen Sie das Netzkabel ab und wenden Sie sich an das Servicecenter.

**Stromversorgung:** Gerät mit Schutzkleinspannung (SELV): Die Stromquelle muss die Anforderungen für begrenzte Stromquellen oder PS2 gemäß IEC 60950-1 oder IEC 62368-1 erfüllen. Gerät mit Wechselstrom-Netzspannung: Das Gerät muss an eine geerdete Netzsteckdose angeschlossen werden.

**Weißlicht-Beleuchtung (falls unterstützt):** Dieses Produkt gibt möglicherweise gefährliche optische Strahlung ab. Blicken Sie NICHT in die Lichtquelle, die sich im Betrieb befindet. Kann schädlich für die Augen sein. Tragen Sie einen geeigneten Augenschutz oder schalten Sie das Weißlicht NICHT ein, wenn Sie die Kamera zusammenbauen, installieren oder warten.

**Nutzungsumgebung:** Stellen Sie die Kamera NICHT an extrem heißen, kalten, staubigen oder feuchten Orten auf und setzen Sie sie keiner hohen elektromagnetischen Strahlung aus.

**Installation:** Installieren Sie das Gerät gemäß den Anweisungen in diesem Handbuch.

**Transport:** Bewahren Sie das Gerät während des Transports in der Originalverpackung oder einer ähnlichen Verpackung auf.

**Systemsicherheit:** Der Installateur und der Benutzer sind für die Kennwort- und Sicherheitskonfiguration verantwortlich.

**Wartung:** Wenn das Produkt nicht ordnungsgemäß funktioniert, wenden Sie sich bitte an Ihren Händler oder das nächstgelegene Servicecenter. Wir übernehmen keine Verantwortung für Probleme, die durch nicht autorisierte Reparaturen oder Wartungen verursacht werden.

**Reinigung:** Verwenden Sie zum Reinigen der Innen- und Außenflächen der Produktabdeckung ein weiches und trockenes Tuch. Verwenden Sie keine alkalischen Reinigungsmittel.

**Reflexion:** Stellen Sie sicher, dass sich keine reflektierende Oberfläche zu nahe an der Gerätelinse befindet. Das IR-Licht des Geräts kann in die Linse zurückgestrahlt werden und Reflexionen verursachen.



For more information,  
please visit:

[www.sannce.com](http://www.sannce.com)



### **Shenzhen Kean Digital Co., Ltd.**

ADD: 1Room 1001, Rujun Building, No. 105, Zhongxing Road,  
Ma'antang Community, Bantian Street, Longgang District,  
Shenzhen, 518129, China.

Help center: <https://support.sannce.com>

Tech Support: [support@sannce.com](mailto:support@sannce.com)

Made in China



THEMIS AR support ltd

85 Great Portland St, London, United Kingdom, W1W 7LT  
[legal@themisar.com](mailto:legal@themisar.com)



THEMIS AR Unterstützung UG

Beedstrasse 54, In Dusseldorf, (40468), Deutschland  
[legal@themisar.com](mailto:legal@themisar.com)

UK  
CA

